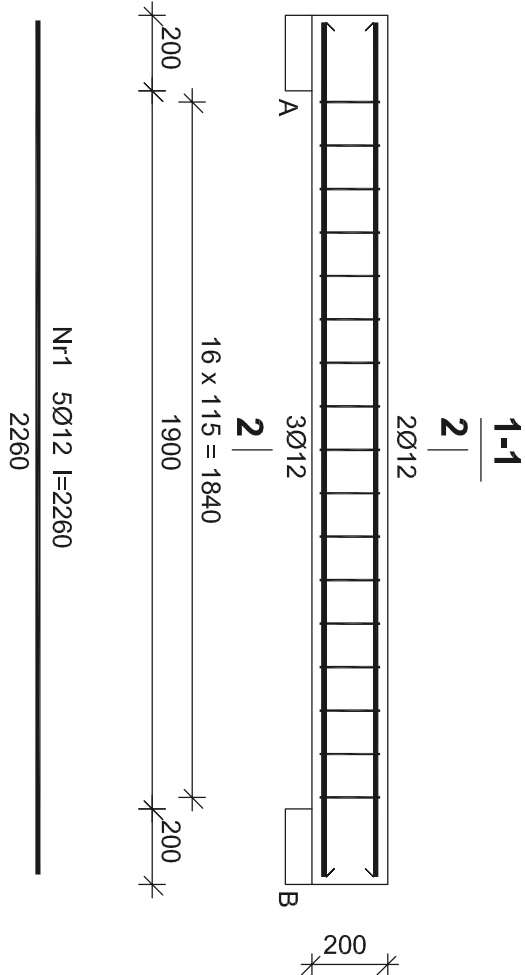


ZBROJENIE BELKI SPOCZNIKOWEJ

skala: 1:20

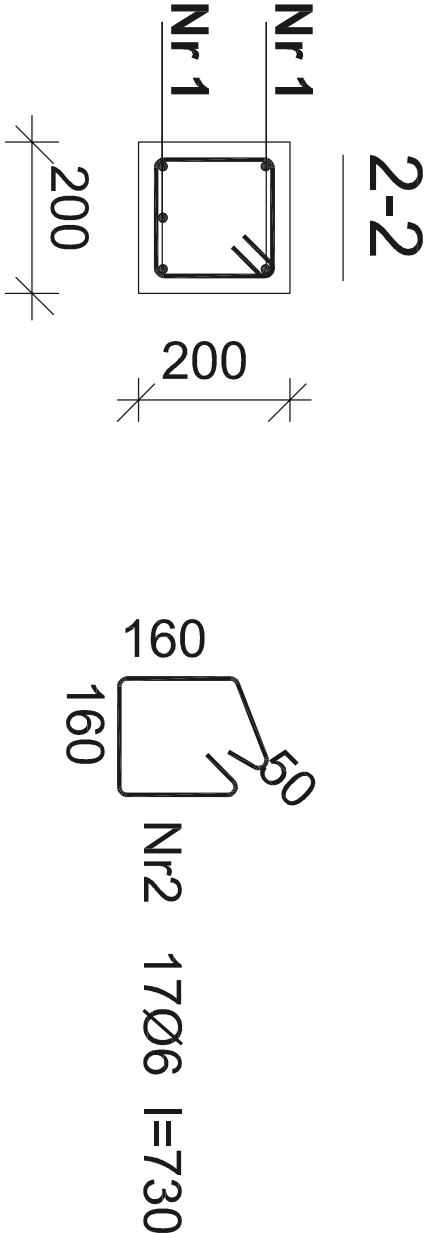


Beton	C25/30 (B30)
Stal	St0S-b
	34GS
Otulina	20 mm

Wykaz zbrojenia

Nr	Średnica [mm]	Długość [mm]	Liczba [szt.]	Długość ogólna [m]	
				St0S-b	34GS
1.	12	2260	5	Ø6	Ø12
2.	6	730	17		
Długość ogólna wg średnic				[m]	12,5
Masa 1mb pręta				[kg/mb]	0,222
Masa prętów wg średnic				[kg]	2,8
Masa prętów wg gatunków stali				[kg]	2,8
Masa całkowita				[kg]	13

PRZEKRÓJ 1-1 skala: 1:10



nazwa rysunku: Zbrojenie belki spocznikowej				rys. nr : 31
nazwa projektu: Pracownia Projektowa "KultprojeKT" Grzegorz Fulepa Razdeleń 39A 23-440 Frampol				skala 1:20
adres inwestycji: Poprawa spójności przestrzennej, społecznej i kulturowej Lubelskiego Obszaru funkcjonalnego poprzez rewitalizację - rozbudowa budynku ZOZ Motycz oraz zagospodarowanie terenu w Maryninie dz. nr. ewid. 40"-				
adres inwestycji: Marynin dz. nr. ewid. 40, jedn. ewid. 060908_2, Obręb ewid. Konopnica 060908_2,0004, Gmina Konopnica				
inwestor: Gmina Konopnica		data: Grudzień 2017		
rodzaj i stadium dokumentacji: 21-030, Kozubszczyzna 127a		Projekt architektoniczno budowlany		
branża: konstr.- bud		funkcja: projektant	imię i nazwisko: mgr inż. Grzegorz Fulepa	nr uprawnień: LUB/0112PWOK/13
kontakt: tel: 601 294 665 e-mail: pwnul@projekt@cz.pl		konstr.- bud	mgr inż. Lukasz Michański	LUB/0239/PWOK/14
Niniejsze opracowanie chroni ustawa o prawie autorskim, kopiowanie i powielanie bez zgody autora jest zabronione (Dz.U. NR 24, poz. 83, art.1 p.2 z dnia 23.02.1994)				podpis